

# ÚZEMNÍ PLÁN ROZHHRANÍ

SCHÉMA ZÁMĚRŮ Z ÚPD  
NA PROVEDENÍ ZMĚN V ÚZEMÍ

## ZÁKLADNÍ ČLENĚNÍ

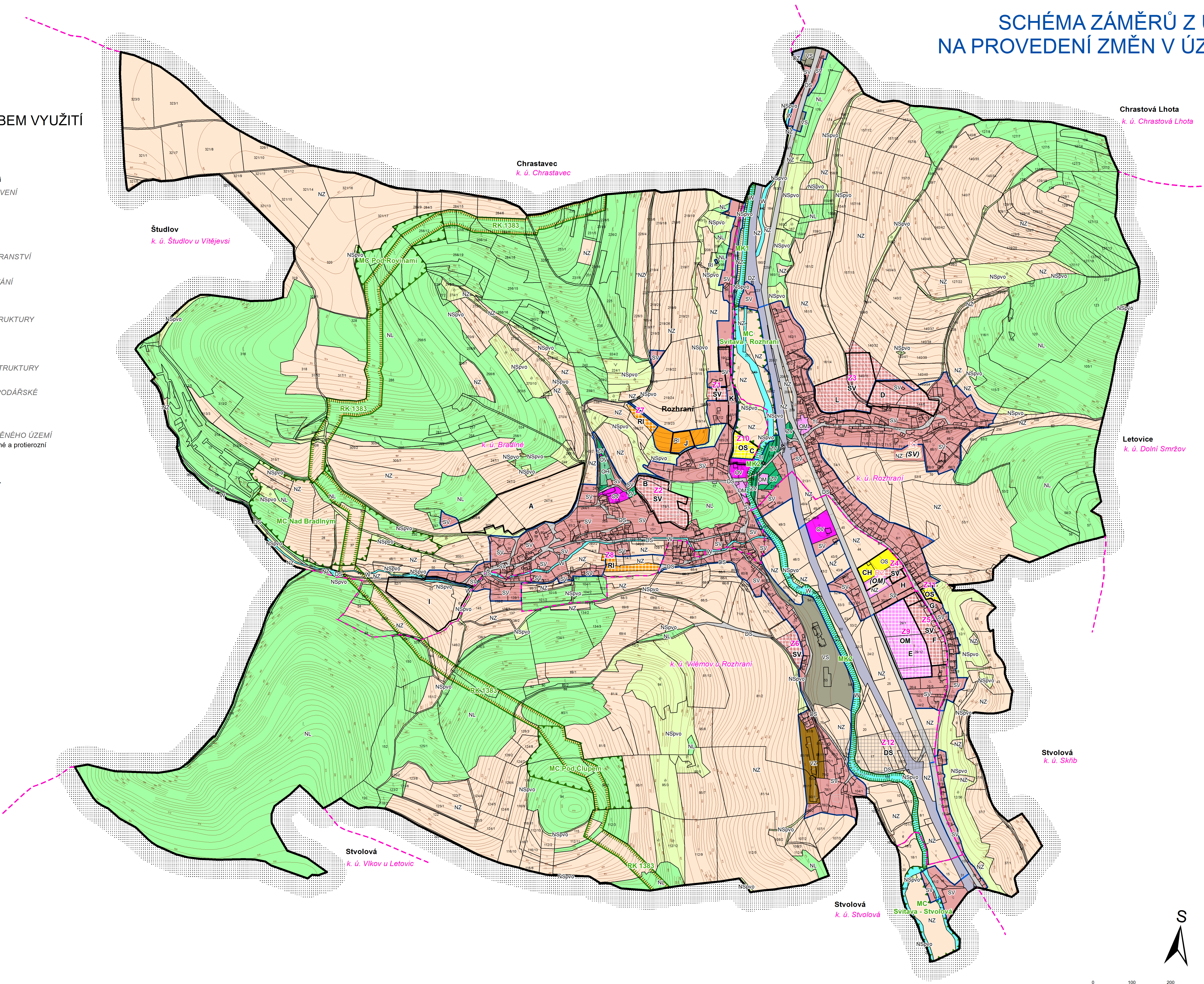
- hranice řešeného území
- hranice katastrálního území
- hranice zastavěného území k 18.5.2016
- zastavitelné plochy
- záměry dle předchozí ÚPD

## PLOCHY S ROZDÍLNÝM ZPŮSOBEM VYUŽITÍ

- | PLOCHY STABILIZOVANÉ | PLOCHY ZMĚN | PLOCHY ÚZEMNÍCH REZERV |  |
|----------------------|-------------|------------------------|--|
| SV                   | SV          | SV                     | PLOCHY SMÍŠENÉ OBYTNÉ venkovské  |
| R                    | RI          |                        | PLOCHY REKREACE plochy staveb pro rodinnou rekreaci                                  |
| OV                   | OM          | OM                     | PLOCHY OBČANSKÉHO VYBAVENÍ veřejná infrastruktura                                    |
| OS                   | OS          |                        | komerční zařízení malá a střední   |
| OH                   |             |                        | tělovýchovná a sportovní zařízení  |
| ZV                   |             |                        | hřbitovy   |
| VS                   |             |                        | PLOCHY VEŘEJNÝCH PROSTRANSTVÍ veřejná zeleň  |
| W                    |             |                        | PLOCHY VÝROBY A SKLADOVÁNÍ zemědělská výroba   |
| DS                   | DS          |                        | PLOCHY SMÍŠENÉ VÝROBNÍ   |
| DZ                   |             |                        | PLOCHY DOPRAVNÍ INFRASTRUKTURY silniční  |
| TI                   |             |                        | koridor silniční dopravy   |
| W                    |             |                        | dražní   |
| NZ                   |             |                        | PLOCHY TECHNICKÉ INFRASTRUKTURY inženýrské sítě                                      |
| NL                   |             |                        | PLOCHY VODNÍ A VODOHOSPODÁŘSKÉ   |
| NSpvo                |             |                        | PLOCHY ZEMĚDĚLSKÉ  |
|                      |             |                        | PLOCHY LESNÍ   |
|                      |             |                        | PLOCHY SMÍŠENÉ NEZASTAVĚNÉHO ÚZEMÍ přírodní, vodohospodářské, ochranné a protierozní |

## ÚZEMNÍ SYSTÉM EKOLOGICKÉ STABILITY

- | STAV | NÁVRH |                       |
|------|-------|-----------------------|
|      |       | regionální biokoridor |
|      |       | místní biocentrum     |
|      |       | místní biokoridor     |



0 100 200 300 400 m